



Interphonie d'accès IP

LA DERNIÈRE GÉNÉRATION D'INTERPHONIE D'ACCÈS ET D'INTERCOMMUNICATION AUDIO VIDÉO FULL IP/SIP



Pionnier des solutions de gestion d'accès sur IP pour le tertiaire et l'industrie, CASTEL dispose de la gamme d'interphonie d'accès et de sécurité la plus large du marché.

DEVIS TYPES ET SCHÉMA (VOIR PAGES 46-47)



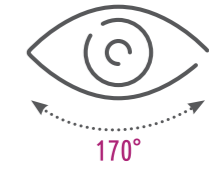
- > Interphonie d'accès audio vidéo IP conforme loi Handicap
- > Intercommunication audio vidéo (plusieurs voies de communications IP)
- > Commande de gâche à distance
- > Conférence audio, appel de groupe, appel général
- > Fonctions débordement, renvoi, transfert d'appel, message vocal, répondeur, décroché automatique, mode secret, ne pas déranger, mise en attente, priorité d'appel, détection de présence...
- > Programmation horaire par profil (appel et annuaire)
- > Sauvegarde audio vidéo
- > Alimentation PoE / PoE+

IP	Câblage RJ45	Protocole SIP (RFC 3261)	PoE (IEEE 802.3af) PoE+ (IEEE 802.3at)	Full Duplex	Codec Audio : G711 Ulaw/Alaw, GSM, G722, G729
	Sécurisation des connexions Ethernet via le protocole 802.1X	Postes loi « Handicap »	DTMF : RFC 2833 SIP INFO	Réseau sans fil Wifi (IEEE 802.11a/b/g/n)	
	SNMP V2 et V3 IP fixe ou DHCP	Serveur web intégré aux postes	Technologie DSP	Codec Vidéo : format CIF/QCIF, VGA/QVGA, HD, H263, H263+, H264	



PRINCIPALES APPLICATIONS

Interphonie d'accès (sites tertiaires et industriels, accès poids-lourds de sites logistiques, accès de bureaux, urgences...), interphonie mobile sur Smartphones, intercommunication entre services, interphonie personnalisable, et de nombreuses autres applications possibles et personnalisées.



PRINCIPAUX ATOUTS

Qualité vidéo HD

- > Caméra vidéo couleur (1920x1080)
- > Grand angle (170° horizontal)
- > Hublot caméra démontable, facilitant la maintenance (système breveté)
- > Lecture de QR code

Design et robustesse

- > Esthétique alliant modernité et sobriété
- > Conçu pour les environnements les plus exigeants : IK 09, IP 66 (selon modèles)

Qualité audio HiFi

- > Puissance 10 W
- > Communication Full Duplex
- > Suppression de bruit et annulation d'écho
- > Fréquence d'échantillonnage 16 kHz
- > Conception mécanique optimisée pour l'acoustique

Full IP / SIP natif

- > 1 seul câble réseau (RJ45) pour gérer l'audio, la vidéo, les datas, l'alimentation (PoE / PoE+)

Connectique complète

- > 2 RJ45 : fonction switch, architecture bus IP, reboilage de réseaux
- > Port USB : caméra déportée
- > Bus RS485 : module d'entrées / sorties
- > 2 entrées / 2 relais

Intercommunication totale

- > Entre les différents postes via IP en utilisant le protocole SIP
- > Liaison SIP directe en fonctionnement Stand Alone
- > Ou au travers d'un serveur SIP Castel ou d'un IPBX






Application
Castel SIP



Portier lecteur
Bluetooth

Réception d'appels multi-support

- > Postes chefs et moniteurs de réception dédiés
- > Smartphones et tablettes (via l'application Castel SIP)
- > Softphone PC de réception d'appel multiposte
- > Microsoft Teams 
- > Téléphonie SIP, GSM, DECT, analogique ...

Interopérabilité avec l'écosystème sécurité

- > Protocole SIP
- > Codecs audios et vidéos les plus répandus (G711, G722, G729, GSM, H263, H263+, H264 ...)
- > SNMP
- > RTSP
- > **ONVIF®**

Interface Web simple et conviviale

- > Pour le paramétrage à distance des postes ou des serveurs

Cybersécurité

- > Les postes bénéficient des derniers développements garantissant une cybersécurité optimale
- > Firewall, gestion avancée des mots de passe avec chiffrement, journal de sécurité, https TLS, support multi VLAN, IP Protect, Radius ...

Solution conforme à la « loi accessibilité aux personnes handicapées »

- > Caméra vidéo couleur grand angle
- > Pictogrammes PHMR visualisables avec leds de couleur (ou directement sur écran suivant les modèles)
- > Messages sonores de tranquillisation
- > Boucle à induction auditive intégrée
- > Clavier numérique avec touches braille



CE QUE DIT LA LOI

PARC DE STATIONNEMENT

- > S'il existe un contrôle d'accès ou de sortie du parc de stationnement, le système permet à des personnes sourdes ou malentendantes ou à des personnes muettes de signaler leur présence au personnel et d'être informées de la prise en compte de leur appel. En particulier et en l'absence d'une vision directe de ces accès ou sorties par le personnel :
 - tout signal lié au fonctionnement du dispositif d'accès est sonore et visuel ;
 - les appareils d'interphonie sont munis d'un système permettant au personnel de l'établissement de visualiser le conducteur.
- > Lors de leur installation et de leur renouvellement, les appareils d'interphonie comportent :
 - une boucle d'induction magnétique respectant les dispositions décrites en annexe 9 (voir arrêté du 8 décembre 2014). Les spécifications de la norme NF EN 60118-4:2007 sont réputées satisfaire à ces exigences ;
 - un retour visuel des informations principales fournies oralement.

ACCÈS À L'ÉTABLISSEMENT OU L'INSTALLATION

- > Les systèmes de communication entre le public et le personnel ainsi que les dispositifs de commande manuelle mis à la disposition du public répondent aux exigences suivantes :
 - être situés à plus de 0,40 m d'un angle rentrant de parois ou de tout autre obstacle à l'approche d'un fauteuil roulant ;
 - être situés à une hauteur comprise entre 0,90 m et 1,30 m.
- > Le système d'ouverture des portes est utilisable en position « debout » comme en position « assis ».
- > Lorsqu'il existe un dispositif de déverrouillage électrique, il permet à toute personne à mobilité réduite d'atteindre la porte et d'entamer la manœuvre d'ouverture avant que la porte ne soit à nouveau verrouillée. Le bouton de déverrouillage de la porte présente un contraste visuel et tactile par rapport à son environnement.
- > Tout signal lié au fonctionnement d'un dispositif d'accès est sonore et visuel.
- > S'il existe un contrôle d'accès à l'établissement, le système permet à des personnes sourdes ou malentendantes ou à des personnes muettes de signaler leur présence au personnel et d'être informées de la prise en compte de leur appel. En particulier et en l'absence d'une vision directe de ces accès par le personnel, les appareils d'interphonie sont munis d'un système permettant au personnel de l'établissement de visualiser le visiteur.
- > Lors de leur installation ou de leur renouvellement, les appareils d'interphonie comportent :
 - une boucle d'induction magnétique respectant les dispositions décrites en annexe 9 (voir arrêté du 8 décembre 2014). Les spécifications de la norme NF EN 60118-4:2007 sont réputées satisfaire à ces exigences ;
 - un retour visuel des informations principales fournies oralement.

ASCENSEURS

- > Un nouveau dispositif de demande de secours équipé de signalisations visuelle et sonore ou un dispositif de demande de secours existant faisant l'objet d'une modification comporte :
 - un pictogramme illuminé jaune, en complément du signal sonore de transmission de la demande, pour indiquer que la demande de secours a été émise ;
 - un pictogramme illuminé vert, en complément du signal sonore normalement requis (liaison phonique), pour indiquer que la demande de secours a été enregistrée ;
 - une aide à la communication pour les personnes malentendantes, telle qu'une boucle magnétique.
- > Dans tous les cas, les signaux sonores et messages vocaux ont un niveau réglable entre 35 et 65 dB.

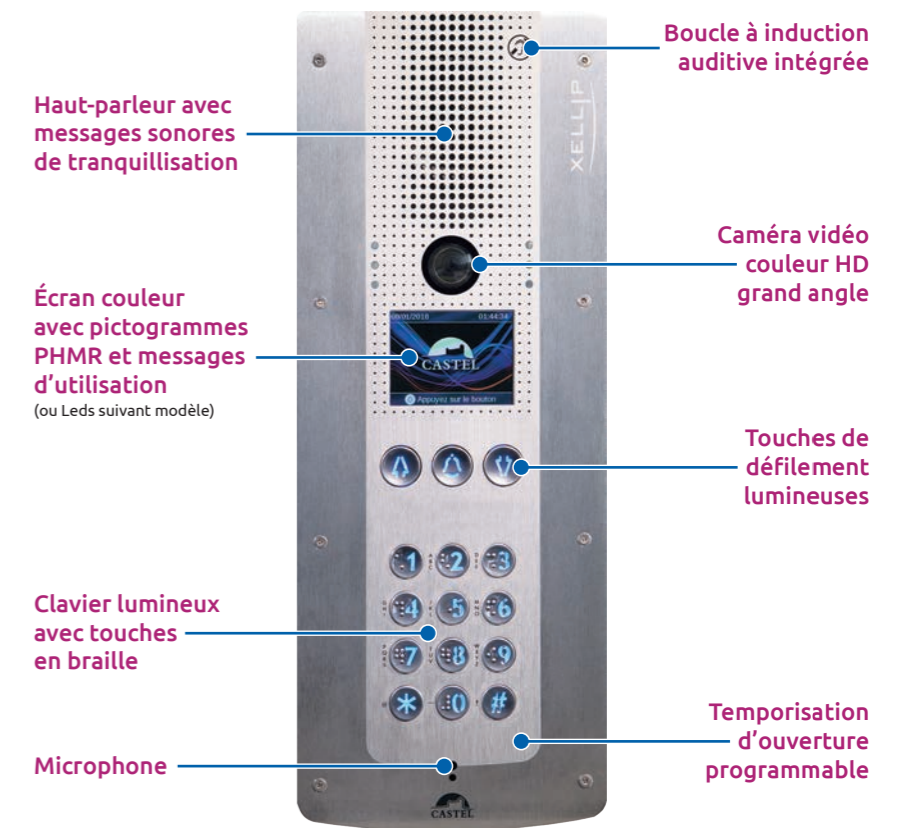
Les textes réglementaires :

Ordonnance n° 2014-1090 du 26 septembre 2014, Décret n° 2014-1327 du 5 novembre 2014, Décret n° 2014-1326 du 5 novembre 2014, Arrêté du 8 décembre 2014, Arrêté du 15 décembre 2014, Loi n° 2014-789 du 10 juillet 2014.

LOI ACCESSIBILITÉ AUX PERSONNES HANDICAPÉES

CASTEL a développé des solutions permettant de répondre à la loi « accessibilité aux personnes handicapées » dans les établissements recevant du public (ERP), qui doivent être capables d'accueillir, d'informer et d'assurer la sécurité de personnes souffrant de handicaps.

LA RÉPONSE CASTEL



Retrouvez dans ce catalogue, tous les postes CASTEL conformes à la loi « accessibilité aux personnes handicapées »

POSTES CHEFS



XE DESK TOUCH
Poste chef audio vidéo Full IP/SIP
REF 595.1000

- > Ecran tactile TFT couleur 7 pouces
- > Touches de fonctions paramétrables
- > Boîtier en ABS, avec accrochage mural ou sur pied (en zamac)
- > Indice de protection IP40
- > Alimentation PoE (ou externe optionnelle)
- > H 280 mm x L 145 mm x P 53 mm
(avec pied H 280 mm x L 145 mm x P 157 mm)



OPTION COMBINE XE DESK TOUCH
Combiné pour poste chef audio Full IP/SIP
REF 595.1100

- > Support de combiné et cordon
- > Connecteur avec détection automatique de l'option combiné

POSTES CHEFS PLATINES



XE PLATINE AUDIO
Poste chef audio Full IP/SIP version platine
REF 590.8500

- > Face avant anti-vandale inox 316 L
- > Communications Full Duplex
- > 3 touches pour décrocher, raccrocher ou couper le micro pendant la communication
- > 3 touches programmables
- > Ecran TFT couleur 2,8 pouces 240x320
- > 3 touches pour le défilement de noms
- > Indice de protection IP65 - IK08
- > 1 RJ45, 2 entrées, 2 relais
- > Alimentation PoE (ou externe optionnelle)
- > Montage en encastré ou avec fond saillié en option (REF 500.9267) ou sur pied support de bureau en option (REF 500.9266)
- > H 280 mm x L 145 mm x P 2 mm (en encastré avec fond P 61 mm)

XE PLATINE AUDIO COL DE CYGNE
Poste chef audio Full IP/SIP version platine avec micro col de cygne
REF 590.8510

MONITEURS DE RÉCEPTION



XE MONITOR-P
Moniteur de réception audio vidéo Full IP/SIP
REF 500.8000

- > Ecran tactile TFT couleur 7 pouces
- > 4 touches de fonctions
- > Boîtier en ABS, avec accrochage mural ou sur pied support de bureau en option (REF 540.8000)
- > Indice de protection IP40
- > Alimentation PoE (ou externe optionnelle)
- > H 169 mm x L 210 mm x P 36 mm
(avec pied H 195 mm x L 210 mm x P 170 mm)



XE MONITOR YOKIS
Moniteur de réception audio vidéo Full IP/SIP - fonctionnalités domotique intégrées (Yokis Inside)
REF 500.8200

- > Ecran tactile TFT couleur 7 pouces
- > 4 touches de fonctions
- > Fonctionnalités domotique : pilotez les volets roulants, la lumière ou le chauffage électrique de vos bâtiments, de manière centralisée depuis le moniteur
- > Boîtier en ABS, avec accrochage mural ou sur pied support de bureau en option (REF 540.8000)
- > Indice de protection IP40
- > Alimentation PoE (ou externe optionnelle)
- > H 169 mm x L 210 mm x P 36 mm
(avec pied H 195 mm x L 210 mm x P 170 mm)



XE MONITOR CCTV
Moniteur de réception audio vidéo Full IP/SIP - fonctionnalités domotique intégrées (Yokis Inside) et affichage de caméras IP externes
REF 500.8100

- > Ecran tactile TFT couleur 7 pouces
- > 4 touches de fonctions
- > Fonctionnalités domotique : pilotez les volets roulants, la lumière ou le chauffage électrique de vos bâtiments, de manière centralisée depuis le moniteur
- > Fonctionnalité CCTV : permet de récupérer des flux vidéo de caméras IP externes
- > Touches de fonctions supplémentaires paramétrables, accessibles depuis l'écran tactile : transfert d'appel, ouverture...
- > Boîtier en ABS, avec accrochage mural ou sur pied support de bureau en option (REF 540.8000)
- > Indice de protection IP40
- > Alimentation PoE (ou externe optionnelle)
- > H 169 mm x L 210 mm x P 36 mm
(avec pied H 195 mm x L 210 mm x P 170 mm)

Upgrade vers XE MONITOR YOKIS
upgrade XE MONITOR vers un XE MONITOR YOKIS
REF 500.8250

Upgrade vers XE MONITOR CCTV
Upgrade XE MONITOR vers un XE MONITOR CCTV
REF 500.8260

PORTIERS AUDIO VIDÉO



XE VIDEO 1B
Portier audio vidéo Full IP/SIP
1 bouton d'appel conforme loi Handicap
REF 590.2000

- > Face avant anti-vandale inox 316 L
- > Caméra vidéo couleur HD grand angle 170° (ONVIF)
- > Communications Full Duplex puissance 10W
- > 1 bouton d'appel et étiquette rétroéclairée
- > 3 leds loi Handicap
- > Boucle à induction intégrée
- > Indice de protection IP65 - IK09
- > 2 RJ45 (fonction switch), port USB, bus RS485, 2 entrées, 2 relais
- > Alimentation PoE (ou externe optionnelle)
- > • H 280 mm x L 145 mm x P 2 mm (en encastré avec fond P 61 mm)
- H 280 mm x L 145 mm x P 63 mm (en saillie)



XE VIDEO 2B
Portier audio vidéo Full IP/SIP
2 boutons d'appel conforme loi Handicap
REF 590.2100

- > Face avant anti-vandale inox 316 L
- > Caméra vidéo couleur HD grand angle 170° (ONVIF)
- > Communications Full Duplex puissance 10W
- > 2 boutons d'appel et étiquettes rétroéclairées
- > 3 leds loi Handicap
- > Boucle à induction intégrée
- > Indice de protection IP65 - IK09
- > 2 RJ45 (fonction switch), port USB, bus RS485, 2 entrées, 2 relais
- > Alimentation PoE (ou externe optionnelle)
- > • H 280 mm x L 145 mm x P 2 mm (en encastré avec fond P 61 mm)
- H 280 mm x L 145 mm x P 63 mm (en saillie)



XE VIDEO 3B
Portier audio vidéo Full IP/SIP
3 boutons d'appel conforme loi Handicap
REF 590.2200

- > Face avant anti-vandale inox 316 L
- > Caméra vidéo couleur HD grand angle 170° (ONVIF)
- > Communications Full Duplex puissance 10W
- > 3 boutons d'appel et étiquettes rétroéclairées
- > 3 leds loi Handicap
- > Boucle à induction intégrée
- > Indice de protection IP65 - IK09
- > 2 RJ45 (fonction switch), port USB, bus RS485, 2 entrées, 2 relais
- > Alimentation PoE (ou externe optionnelle)
- > • H 280 mm x L 145 mm x P 2 mm (en encastré avec fond P 61 mm)
- H 280 mm x L 145 mm x P 63 mm (en saillie)



XE PAD VIDEO 1B
Portier audio vidéo Full IP/SIP à défilement de noms
et 1 bouton d'appel conforme loi Handicap
REF 590.5000

- > Face avant anti-vandale inox 316 L
- > Caméra vidéo couleur HD grand angle 170° (ONVIF)
- > Communications Full Duplex puissance 10W
- > 1 bouton d'appel et étiquette rétroéclairée
- > 3 touches pour le défilement de noms
- > Ecran couleur 2,8 pouces TFT 240x320
- > 3 pictogrammes loi Handicap visualisables sur l'écran
- > Boucle à induction intégrée
- > Indice de protection IP65 - IK08
- > 2 RJ45 (fonction switch), port USB, bus RS485, 2 entrées, 2 relais
- > Alimentation PoE (ou externe optionnelle)
- > • H 375 mm x L 145 mm x P 2 mm (en encastré avec fond P 61 mm)
- H 375 mm x L 145 mm x P 63 mm (en saillie)



XE PAD VIDEO 3B
Portier audio vidéo Full IP/SIP à défilement de noms
et 3 boutons d'appel conforme loi Handicap
REF 590.5100

- > Face avant anti-vandale inox 316 L
- > Caméra vidéo couleur HD grand angle 170° (ONVIF)
- > Communications Full Duplex puissance 10W
- > 3 boutons d'appel et étiquettes rétroéclairées
- > 3 touches pour le défilement de noms
- > Ecran couleur 2,8 pouces TFT 240x320
- > 3 pictogrammes loi Handicap visualisables sur l'écran
- > Boucle à induction intégrée
- > Indice de protection IP65 - IK08
- > 2 RJ45 (fonction switch), port USB, bus RS485, 2 entrées, 2 relais
- > Alimentation PoE (ou externe optionnelle)
- > • H 375 mm x L 145 mm x P 2 mm (en encastré avec fond P 61 mm)
- H 375 mm x L 145 mm x P 63 mm (en saillie)



XE VIDEO 4B
Portier audio vidéo Full IP/SIP
4 boutons d'appel conforme loi Handicap
REF 590.2300

- > Face avant anti-vandale inox 316 L
- > Caméra vidéo couleur HD grand angle 170° (ONVIF)
- > Communications Full Duplex puissance 10W
- > 4 boutons d'appel et étiquettes rétroéclairées
- > 3 leds loi Handicap
- > Boucle à induction intégrée
- > Indice de protection IP65 - IK09
- > 2 RJ45 (fonction switch), port USB, bus RS485, 2 entrées, 2 relais
- > Alimentation PoE (ou externe optionnelle)
- > • H 280 mm x L 145 mm x P 2 mm (en encastré avec fond P 61 mm)
- H 280 mm x L 145 mm x P 63 mm (en saillie)



XE VIDEO 6B
Portier audio vidéo Full IP/SIP
6 boutons d'appel conforme loi Handicap
REF 590.2400

- > Face avant anti-vandale inox 316 L
- > Caméra vidéo couleur HD grand angle 170° (ONVIF)
- > Communications Full Duplex puissance 10W
- > 6 boutons d'appel et étiquettes rétroéclairées
- > 3 leds loi Handicap
- > Boucle à induction intégrée
- > Indice de protection IP65 - IK09
- > 2 RJ45 (fonction switch), port USB, bus RS485, 2 entrées, 2 relais
- > Alimentation PoE (ou externe optionnelle)
- > • H 280 mm x L 145 mm x P 2 mm (en encastré avec fond P 61 mm)
- H 280 mm x L 145 mm x P 63 mm (en saillie)



XE VIDEO 10B
Portier audio vidéo Full IP/SIP
10 boutons d'appel conforme loi Handicap
REF 590.2500

- > Face avant anti-vandale inox 316 L
- > Caméra vidéo couleur HD grand angle 170° (ONVIF)
- > Communications Full Duplex puissance 10W
- > 10 boutons d'appel et étiquettes rétroéclairées
- > 3 leds loi Handicap
- > Boucle à induction intégrée
- > Indice de protection IP65 - IK09
- > 2 RJ45 (fonction switch), port USB, bus RS485, 2 entrées, 2 relais
- > Alimentation PoE (ou externe optionnelle)
- > • H 375 mm x L 145 mm x P 2 mm (en encastré avec fond P 61 mm)
- H 375 mm x L 145 mm x P 63 mm (en saillie)



XE VIDEO 1B CLAV
Portier audio vidéo Full IP/SIP
1 bouton d'appel avec clavier conforme loi Handicap
REF 590.2600

- > Face avant anti-vandale inox 316 L
- > Caméra vidéo couleur HD grand angle 170° (ONVIF)
- > Communications Full Duplex puissance 10W
- > 1 bouton d'appel et étiquette rétroéclairée
- > Clavier numérique pour numérotation et composition d'un code d'accès, touches braille
- > 3 leds loi Handicap
- > Boucle à induction intégrée
- > Indice de protection IP65 - IK08
- > 2 RJ45 (fonction switch), port USB, bus RS485, 2 entrées, 2 relais
- > Alimentation PoE (ou externe optionnelle)
- > • H 375 mm x L 145 mm x P 2 mm (en encastré avec fond P 61 mm)
- H 375 mm x L 145 mm x P 63 mm (en saillie)



XE VIDEO 2B CLAV
Portier audio vidéo Full IP/SIP
2 boutons d'appel avec clavier conforme loi Handicap
REF 590.2700

- > Face avant anti-vandale inox 316 L
- > Caméra vidéo couleur HD grand angle 170° (ONVIF)
- > Communications Full Duplex puissance 10W
- > 2 boutons d'appel et étiquettes rétroéclairées
- > Clavier numérique pour numérotation et composition d'un code d'accès, touches braille
- > 3 leds loi Handicap
- > Boucle à induction intégrée
- > Indice de protection IP65 - IK08
- > 2 RJ45 (fonction switch), port USB, bus RS485, 2 entrées, 2 relais
- > Alimentation PoE (ou externe optionnelle)
- > • H 375 mm x L 145 mm x P 2 mm (en encastré avec fond P 61 mm)
- H 375 mm x L 145 mm x P 63 mm (en saillie)



XE PAD VIDEO CLAV
Portier audio vidéo Full IP/SIP à défilement de noms avec clavier conforme loi Handicap
REF 590.5200

- > Face avant anti-vandale inox 316 L
- > Caméra vidéo couleur HD grand angle 170° (ONVIF)
- > Communications Full Duplex puissance 10W
- > Clavier numérique pour numérotation et composition d'un code d'accès, touches braille
- > 3 touches pour le défilement de noms
- > Ecran couleur 2,8 pouces TFT 240x320
- > 3 pictogrammes loi Handicap visualisables sur l'écran
- > Boucle à induction intégrée
- > Indice de protection IP65 - IK08
- > 2 RJ45 (fonction switch), port USB, bus RS485, 2 entrées, 2 relais
- > Alimentation PoE (ou externe optionnelle)
- > • H 375 mm x L 145 mm x P 2 mm (en encastré avec fond P 61 mm)
- H 375 mm x L 145 mm x P 63 mm (en saillie)

PORTIERS AUDIO



XE AUDIO 1B
Portier audio Full IP/SIP 1 bouton d'appel conforme loi Handicap
REF 590.0000

- > Face avant anti-vandale inox 316 L
- > Communications Full Duplex puissance 10W
- > 1 bouton d'appel et étiquette rétroéclairée
- > 3 leds loi Handicap
- > Boucle à induction intégrée
- > Indice de protection IP65 - IK09
- > 2 RJ45 (fonction switch), port USB, bus RS485, 2 entrées, 2 relais
- > Alimentation PoE (ou externe optionnelle)
- H 280 mm x L 145 mm x P 2 mm (en encastré avec fond P 61 mm)
- H 280 mm x L 145 mm x P 63 mm (en saillie)



XE AUDIO 2B
Portier audio Full IP/SIP 2 boutons d'appel conforme loi Handicap
REF 590.0100

- > Face avant anti-vandale inox 316 L
- > Communications Full Duplex puissance 10W
- > 2 boutons d'appel et étiquettes rétroéclairées
- > 3 leds loi Handicap
- > Boucle à induction intégrée
- > Indice de protection IP65 - IK09
- > 2 RJ45 (fonction switch), port USB, bus RS485, 2 entrées, 2 relais
- > Alimentation PoE (ou externe optionnelle)
- H 280 mm x L 145 mm x P 2 mm (en encastré avec fond P 61 mm)
- H 280 mm x L 145 mm x P 63 mm (en saillie)



XE AUDIO 3B
Portier audio Full IP/SIP 3 boutons d'appel conforme loi Handicap
REF 590.0200

- > Face avant anti-vandale inox 316 L
- > Communications Full Duplex puissance 10W
- > 3 boutons d'appel et étiquettes rétroéclairées
- > 3 leds loi Handicap
- > Boucle à induction intégrée
- > Indice de protection IP65 - IK09
- > 2 RJ45 (fonction switch), port USB, bus RS485, 2 entrées, 2 relais
- > Alimentation PoE (ou externe optionnelle)
- H 280 mm x L 145 mm x P 2 mm (en encastré avec fond P 61 mm)
- H 280 mm x L 145 mm x P 63 mm (en saillie)



XE PAD AUDIO 1B
Portier audio Full IP/SIP à défilement de noms et 1 bouton d'appel conforme loi Handicap
REF 590.4000

- > Face avant anti-vandale inox 316 L
- > Communications Full Duplex puissance 10W
- > 1 bouton d'appel et étiquette rétroéclairée
- > 3 touches pour le défilement de noms
- > Ecran couleur 2,8 pouces TFT 240x320
- > 3 pictogrammes loi Handicap visualisables sur l'écran
- > Boucle à induction intégrée
- > Indice de protection IP65 - IK08
- > 2 RJ45 (fonction switch), port USB, bus RS485, 2 entrées, 2 relais
- > Alimentation PoE (ou externe optionnelle)
- H 375 mm x L 145 mm x P 2 mm (en encastré avec fond P 61 mm)
- H 375 mm x L 145 mm x P 63 mm (en saillie)



XE PAD AUDIO 3B
Portier audio Full IP/SIP à défilement de noms et 3 boutons d'appel conforme loi Handicap
REF 590.4100

- > Face avant anti-vandale inox 316 L
- > Communications Full Duplex puissance 10W
- > 3 boutons d'appel et étiquettes rétroéclairées
- > 3 touches pour le défilement de noms
- > Ecran couleur 2,8 pouces TFT 240x320
- > 3 pictogrammes loi Handicap visualisables sur l'écran
- > Boucle à induction intégrée
- > Indice de protection IP65 - IK08
- > 2 RJ45 (fonction switch), port USB, bus RS485, 2 entrées, 2 relais
- > Alimentation PoE (ou externe optionnelle)
- H 375 mm x L 145 mm x P 2 mm (en encastré avec fond P 61 mm)
- H 375 mm x L 145 mm x P 63 mm (en saillie)



XE AUDIO 4B
Portier audio Full IP/SIP 4 boutons d'appel conforme loi Handicap
REF 590.0300

- > Face avant anti-vandale inox 316 L
- > Communications Full Duplex puissance 10W
- > 4 boutons d'appel et étiquettes rétroéclairées
- > 3 leds loi Handicap
- > Boucle à induction intégrée
- > Indice de protection IP65 - IK09
- > 2 RJ45 (fonction switch), port USB, bus RS485, 2 entrées, 2 relais
- > Alimentation PoE (ou externe optionnelle)
- H 280 mm x L 145 mm x P 2 mm (en encastré avec fond P 61 mm)
- H 280 mm x L 145 mm x P 63 mm (en saillie)



XE AUDIO 6B
Portier audio Full IP/SIP 6 boutons d'appel conforme loi Handicap
REF 590.0400

- > Face avant anti-vandale inox 316 L
- > Communications Full Duplex puissance 10W
- > 6 boutons d'appel et étiquettes rétroéclairées
- > 3 leds loi Handicap
- > Boucle à induction intégrée
- > Indice de protection IP65 - IK09
- > 2 RJ45 (fonction switch), port USB, bus RS485, 2 entrées, 2 relais
- > Alimentation PoE (ou externe optionnelle)
- H 280 mm x L 145 mm x P 2 mm (en encastré avec fond P 61 mm)
- H 280 mm x L 145 mm x P 63 mm (en saillie)



XE AUDIO 10B
Portier audio Full IP/SIP 10 boutons d'appel conforme loi Handicap
REF 590.0500

- > Face avant anti-vandale inox 316 L
- > Communications Full Duplex puissance 10W
- > 10 boutons d'appel et étiquettes rétroéclairées
- > 3 leds loi Handicap
- > Boucle à induction intégrée
- > Indice de protection IP65 - IK09
- > 2 RJ45 (fonction switch), port USB, bus RS485, 2 entrées, 2 relais
- > Alimentation PoE (ou externe optionnelle)
- H 375 mm x L 145 mm x P 2 mm (en encastré avec fond P 61 mm)
- H 375 mm x L 145 mm x P 63 mm (en saillie)



XE AUDIO 1B CLAV
Portier audio Full IP/SIP 1 bouton d'appel avec clavier conforme loi Handicap
REF 590.0600

- > Face avant anti-vandale inox 316 L
- > Communications Full Duplex puissance 10W
- > 1 bouton d'appel et étiquette rétroéclairée
- > Clavier numérique pour numérotation et composition d'un code d'accès, touches braille
- > 3 leds loi Handicap
- > Boucle à induction intégrée
- > Indice de protection IP65 - IK08
- > 2 RJ45 (fonction switch), port USB, bus RS485, 2 entrées, 2 relais
- > Alimentation PoE (ou externe optionnelle)
- H 375 mm x L 145 mm x P 2 mm (en encastré avec fond P 61 mm)
- H 375 mm x L 145 mm x P 63 mm (en saillie)



XE AUDIO 2B CLAV
Portier audio Full IP/SIP 2 boutons d'appel avec clavier conforme loi Handicap
REF 590.0700

- > Face avant anti-vandale inox 316 L
- > Communications Full Duplex puissance 10W
- > 2 boutons d'appel et étiquettes rétroéclairées
- > Clavier numérique pour numérotation et composition d'un code d'accès, touches braille
- > 3 leds loi Handicap
- > Boucle à induction intégrée
- > Indice de protection IP65 - IK08
- > 2 RJ45 (fonction switch), port USB, bus RS485, 2 entrées, 2 relais
- > Alimentation PoE (ou externe optionnelle)
- H 375 mm x L 145 mm x P 2 mm (en encastré avec fond P 61 mm)
- H 375 mm x L 145 mm x P 63 mm (en saillie)



XE PAD AUDIO CLAV
Portier audio Full IP/SIP à défilement de noms avec clavier conforme loi Handicap
REF 590.4200

- > Face avant anti-vandale inox 316 L
- > Communications Full Duplex puissance 10W
- > Clavier numérique pour numérotation et composition d'un code d'accès, touches braille
- > 3 touches pour le défilement de noms
- > Ecran couleur 2,8 pouces TFT 240x320
- > 3 pictogrammes loi Handicap visualisables sur l'écran
- > Boucle à induction intégrée
- > Indice de protection IP65 - IK08
- > 2 RJ45 (fonction switch), port USB, bus RS485, 2 entrées, 2 relais
- > Alimentation PoE (ou externe optionnelle)
- H 375 mm x L 145 mm x P 2 mm (en encastré avec fond P 61 mm)
- H 375 mm x L 145 mm x P 63 mm (en saillie)



Interphonie
d'accès IP

INTERPHONIE ET CONTRÔLE D'ACCÈS TOUT-EN-UN

Véritable concentré de technologies, ces solutions tout-en-un allient un poste de communication audio-vidéo Full IP/SIP et un lecteur de contrôle d'accès pouvant être intégré dans un système centralisé ou fonctionner de manière totalement autonome.

CONTRÔLE D'ACCÈS SÉCURISÉ MULTITECHNOLOGIE

CASTEL a développé des portiers lecteurs associant les dernières technologies de puces sans contact Mifare Plus® sécurisé, et une solution d'identification mobile via Smartphones Bluetooth.

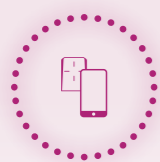
Multitechnologie, ils sont évolutifs vers les technologies Mifare DesFire®, CSP3, Ultralight®, double pooling ...

Le paramétrage se fait via Castel Evo Web, un applicatif Cloud intuitif, disposant de 3 modes de configuration (simple, avancé, expert). Il permet d'encoder les badges de configuration des lecteurs évolutifs et les badges utilisateurs.

CONTRÔLE D'ACCÈS BLUETOOTH

Cette solution transfère le badge d'accès sur les Smartphones (badge virtuel) et rend le contrôle d'accès à la fois sécurisé et beaucoup plus instinctif.

Votre Smartphone devient la clé de vos accès en supprimant les contraintes du contrôle d'accès traditionnel.



MODE BADGE

En présentant votre Smartphone devant le lecteur, comme un badge classique



MODE TÉLÉCOMMANDE

En appuyant sur le bouton Déverrouiller sur votre Smartphone



MODE MAINS-LIBRES

En passant simplement devant le lecteur, sans action de votre part



PORTIERS AUDIO VIDÉO AVEC LECTEUR DE CONTRÔLE D'ACCÈS ÉVOLUTIF ET BLUETOOTH



XE VIDEO 1B MI EVO

Portier audio vidéo Full IP/SIP 1 bouton d'appel conforme loi Handicap avec lecteur Mifare+ évolutif et Bluetooth
REF 590.3000

- > Face avant anti-vandale inox 316 L
- > Lecteur Mifare+ évolutif et Bluetooth
- > 2 leds (verte : accès autorisé, rouge : accès refusé)
- > Caméra vidéo couleur HD grand angle 170° (ONVIF)
- > Communications Full Duplex puissance 10 W
- > 1 bouton d'appel et étiquette rétroéclairée
- > 3 leds loi Handicap
- > Boucle à induction intégrée
- > Indice de protection IP65 - IK08
- > 2 RJ45 (fonction switch), port USB, bus RS485, 6 entrées, 2 relais
- > Alimentation PoE (ou externe optionnelle)
- > • H 375 mm x L 145 mm x P 2 mm (en encastré avec fond P 61 mm)
- H 375 mm x L 145 mm x P 63 mm (en saillie)

XE VIDEO 1B BLE STID

Portier audio vidéo Full IP/SIP 1 bouton d'appel conforme loi Handicap avec lecteur Bluetooth
REF 590.6900



XE VIDEO 1B CLAV MI EVO

Portier audio vidéo Full IP/SIP 1 bouton d'appel et clavier conforme loi Handicap avec lecteur Mifare+ évolutif et Bluetooth
REF 590.3400

- > Face avant anti-vandale inox 316 L
- > Lecteur Mifare+ évolutif et Bluetooth
- > 2 leds (verte : accès autorisé, rouge : accès refusé)
- > Caméra vidéo couleur HD grand angle 170° (ONVIF)
- > Communications Full Duplex puissance 10 W
- > 1 bouton d'appel et étiquette rétroéclairée
- > Clavier numérique pour numérotation et composition d'un code d'accès, touches braille
- > 3 leds loi Handicap
- > Boucle à induction intégrée
- > Indice de protection IP65 - IK08
- > 2 RJ45 (fonction switch), port USB, bus RS485, 6 entrées, 2 relais
- > Alimentation PoE (ou externe optionnelle)
- > • H 493 mm x L 155 mm x P 2 mm (en encastré avec fond P 61 mm)
- H 493 mm x L 155 mm x P 63 mm (en saillie)

XE VIDEO 1B CLAV BLE STID

Portier audio vidéo Full IP/SIP 1 bouton d'appel et clavier conforme loi Handicap avec lecteur Bluetooth
REF 590.1160



XE VIDEO 2B MI EVO

Portier audio vidéo Full IP/SIP 2 boutons d'appel conforme loi Handicap avec lecteur Mifare+ évolutif et Bluetooth
REF 590.3200

- > Face avant anti-vandale inox 316 L
- > Lecteur Mifare+ évolutif et Bluetooth
- > 2 leds (verte : accès autorisé, rouge : accès refusé)
- > Caméra vidéo couleur HD grand angle 170° (ONVIF)
- > Communications Full Duplex puissance 10 W
- > 2 boutons d'appel et étiquettes rétroéclairées
- > 3 leds loi Handicap
- > Boucle à induction intégrée
- > Indice de protection IP65 - IK08
- > 2 RJ45 (fonction switch), port USB, bus RS485, 6 entrées, 2 relais
- > Alimentation PoE (ou externe optionnelle)
- > • H 375 mm x L 145 mm x P 2 mm (en encastré avec fond P 61 mm)
- H 375 mm x L 145 mm x P 63 mm (en saillie)

XE VIDEO 2B BLE STID

Portier audio vidéo Full IP/SIP 2 boutons d'appel conforme loi Handicap avec lecteur Bluetooth
REF 590.6000



XE PAD VIDEO CLAV MI EVO

Portier audio vidéo Full IP/SIP à défilement de noms et clavier conforme loi Handicap avec lecteur Mifare+ évolutif et Bluetooth
REF 590.3800

- > Face avant anti-vandale inox 316 L
- > Lecteur Mifare+ évolutif et Bluetooth
- > 2 leds (verte : accès autorisé, rouge : accès refusé)
- > Caméra vidéo couleur HD grand angle 170° (ONVIF)
- > Communications Full Duplex puissance 10 W
- > 3 touches pour le défilement de noms
- > Ecran couleur 2,8 pouces TFT 240x320
- > Clavier numérique pour numérotation et composition d'un code d'accès, touches braille
- > 3 pictogrammes loi Handicap visualisables sur l'écran
- > Boucle à induction intégrée
- > Indice de protection IP65 - IK08
- > 2 RJ45 (fonction switch), port USB, bus RS485, 6 entrées, 2 relais
- > Alimentation PoE (ou externe optionnelle)
- > • H 493 mm x L 155 mm x P 2 mm (en encastré avec fond P 61 mm)
- H 493 mm x L 155 mm x P 63 mm (en saillie)

XE PAD VIDEO CLAV BLE STID

Portier audio vidéo Full IP/SIP à défilement de noms et clavier conforme loi Handicap avec lecteur Bluetooth
REF 590.7910

PORTIERS AUDIO AVEC LECTEUR DE CONTRÔLE D'ACCÈS ÉVOLUTIF ET BLUETOOTH



XE AUDIO 1B MI EVO
Portier audio Full IP/SIP 1 bouton d'appel conforme loi Handicap avec lecteur Mifare+ évolutif et Bluetooth
REF 590.3100

- > Face avant anti-vandale inox 316 L
- > Lecteur Mifare+ évolutif et Bluetooth
- > 2 leds (verte : accès autorisé, rouge : accès refusé)
- > Communications Full Duplex puissance 10W
- > 1 bouton d'appel et étiquette rétroéclairée
- > 3 leds loi Handicap
- > Boucle à induction intégrée
- > Indice de protection IP65 - IK08
- > 2 RJ45 (fonction switch), port USB, bus RS485, 6 entrées, 2 relais
- > Alimentation PoE (ou externe optionnelle)
- > • H 375 mm x L 145 mm x P 2 mm (en encastré avec fond P 61 mm)
- H 375 mm x L 145 mm x P 63 mm (en saillie)

XE AUDIO 1B BLE STID
Portier audio Full IP/SIP 1 bouton d'appel conforme loi Handicap avec lecteur Bluetooth
REF 590.6400

XE AUDIO 2B MI EVO
Portier audio Full IP/SIP 2 boutons d'appel conforme loi Handicap avec lecteur Mifare+ évolutif et Bluetooth
REF 590.3300

- > Face avant anti-vandale inox 316 L
- > Lecteur Mifare+ évolutif et Bluetooth
- > 2 leds (verte : accès autorisé, rouge : accès refusé)
- > Communications Full Duplex puissance 10W
- > 2 boutons d'appel et étiquettes rétroéclairées
- > 3 leds loi Handicap
- > Boucle à induction intégrée
- > Indice de protection IP65 - IK08
- > 2 RJ45 (fonction switch), port USB, bus RS485, 6 entrées, 2 relais
- > Alimentation PoE (ou externe optionnelle)
- > • H 375 mm x L 145 mm x P 2 mm (en encastré avec fond P 61 mm)
- H 375 mm x L 145 mm x P 63 mm (en saillie)

XE AUDIO 2B BLE STID
Portier audio Full IP/SIP 2 boutons d'appel conforme loi Handicap avec lecteur Bluetooth
REF 590.5500

XE PAD AUDIO MI EVO
Portier audio Full IP/SIP à défilement de noms conforme loi Handicap avec lecteur Mifare+ évolutif et Bluetooth
REF 590.3700

- > Face avant anti-vandale inox 316 L
- > Lecteur Mifare+ évolutif et Bluetooth
- > 2 leds (verte : accès autorisé, rouge : accès refusé)
- > Communications Full Duplex puissance 10W
- > 3 touches pour le défilement de noms
- > Ecran couleur 2,8 pouces TFT 240x320
- > 3 pictogrammes loi Handicap visualisables sur l'écran
- > Boucle à induction intégrée
- > Indice de protection IP65 - IK08
- > 2 RJ45 (fonction switch), port USB, bus RS485, 6 entrées, 2 relais
- > Alimentation PoE (ou externe optionnelle)
- > • H 375 mm x L 145 mm x P 2 mm (en encastré avec fond P 61 mm)
- H 375 mm x L 145 mm x P 63 mm (en saillie)

XE PAD AUDIO BLE STID
Portier audio Full IP/SIP à défilement de noms conforme loi Handicap avec lecteur Bluetooth
REF 590.7400



XE AUDIO 1B CLAV MI EVO
Portier audio Full IP/SIP 1 bouton d'appel et clavier conforme loi Handicap avec lecteur Mifare+ évolutif et Bluetooth
REF 590.3500

- > Face avant anti-vandale inox 316 L
- > Lecteur Mifare+ évolutif et Bluetooth
- > 2 leds (verte : accès autorisé, rouge : accès refusé)
- > Communications Full Duplex puissance 10W
- > 1 bouton d'appel et étiquette rétroéclairée
- > Clavier numérique pour numérotation et composition d'un code d'accès, touches braille
- > 3 leds loi Handicap
- > Boucle à induction intégrée
- > Indice de protection IP65 - IK08
- > 2 RJ45 (fonction switch), port USB, bus RS485, 6 entrées, 2 relais
- > Alimentation PoE (ou externe optionnelle)
- > • H 493 mm x L 155 mm x P 2 mm (en encastré avec fond P 61 mm)
- H 493 mm x L 155 mm x P 63 mm (en saillie)

XE AUDIO 1B CLAV BLE STID
Portier audio Full IP/SIP 1 bouton d'appel et clavier conforme loi Handicap avec lecteur Bluetooth
REF 590.1060



XE PAD AUDIO CLAV MI EVO
Portier audio Full IP/SIP à défilement de noms et clavier conforme loi Handicap avec lecteur Mifare+ évolutif et Bluetooth
REF 590.3900

- > Face avant anti-vandale inox 316 L
- > Lecteur Mifare+ évolutif et Bluetooth
- > 2 leds (verte : accès autorisé, rouge : accès refusé)
- > Caméra vidéo couleur HD grand angle 170° (ONVIF)
- > Communications Full Duplex puissance 10W
- > 3 touches pour le défilement de noms
- > Ecran couleur 2,8 pouces TFT 240x320
- > Clavier numérique pour numérotation et composition d'un code d'accès, touches braille
- > 3 pictogrammes loi Handicap visualisables sur l'écran
- > Boucle à induction intégrée
- > Indice de protection IP65 - IK08
- > 2 RJ45 (fonction switch), port USB, bus RS485, 6 entrées, 2 relais
- > Alimentation PoE (ou externe optionnelle)
- > • H 493 mm x L 155 mm x P 2 mm (en encastré avec fond P 61 mm)
- H 493 mm x L 155 mm x P 63 mm (en saillie)

XE PAD AUDIO CLAV BLE STID
Portier audio Full IP/SIP à défilement de noms et clavier conforme loi Handicap avec lecteur Bluetooth
REF 590.7410

PACKS POUR PETIT ET MOYEN TERTIAIRE

LES PACKS EASY CASTEL

Une solution plug & play :

- > Le portier est pré-paramétré en usine pour pouvoir appeler le moniteur de réception
- > Les 2 postes sont directement alimentés (PoE) par le switch

Recevez les appels de votre portier directement sur votre smartphone ou tablette :

- > CASTEL SIP est une solution de vidéophonie pour Smartphone et tablette qui vous permet de recevoir vos appels et d'ouvrir la porte où que vous soyez (via Wi-Fi ou 3G/4G)
- > Vous avez la possibilité en option de reporter l'appel du portier vers des numéros de téléphone GSM ou fixe
- > La solution offre ainsi une sécurité et une qualité de service optimales et vous permet de rester connecté à votre interphone

- > Simple d'utilisation et intuitive, l'application est compatible iPhone®, iPad® ainsi que Smartphones et tablettes fonctionnant sous Android®

Une solution conforme à la « Loi Accessibilité aux Personnes Handicapées » :

- > Caméra vidéo couleur grand angle permettant au personnel de l'établissement de visualiser le visiteur (en l'absence d'une vision directe)
- > 3 pictogrammes PHMR visualisables avec leds de couleur indiquant l'état de fonctionnement (appel en cours, communication, porte ouverte)
- > Messages sonores de tranquillisation accompagnant ces 3 phases
- > Boucle à induction auditive intégrée

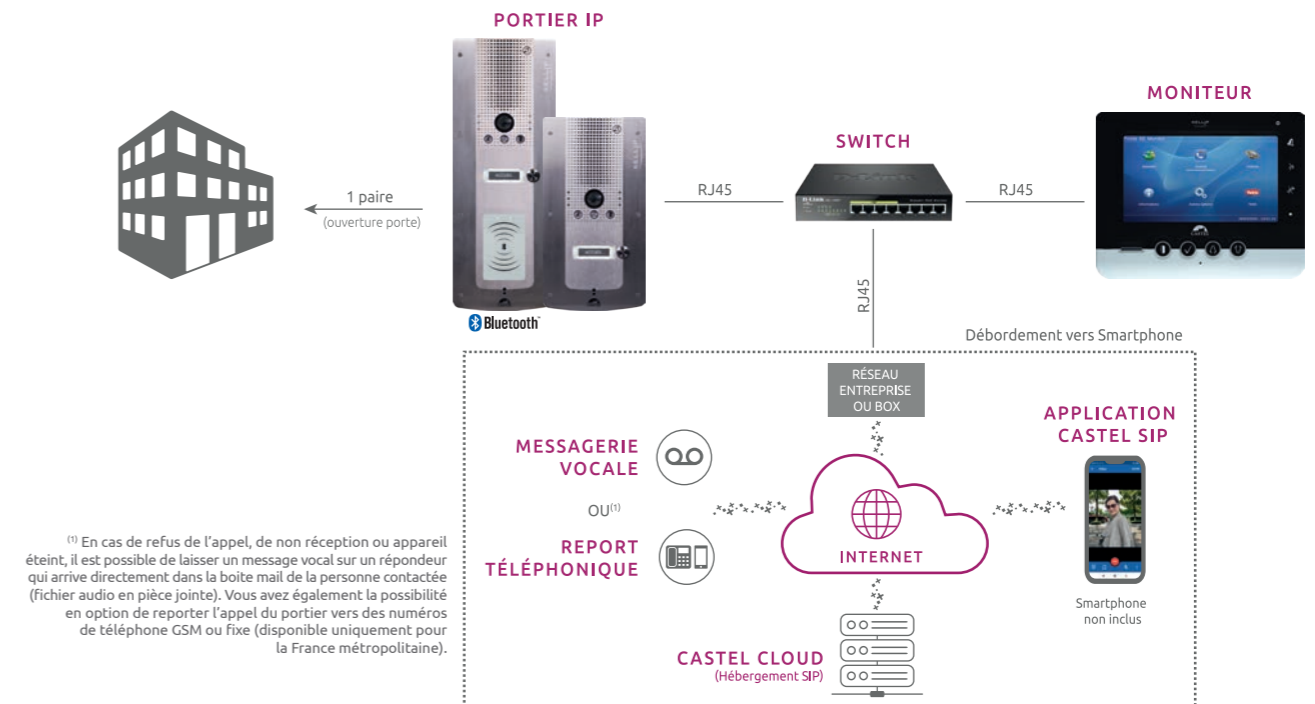


Pack EASY XE
Kit de vidéophonie pré-programmé pour petit et moyen tertiaire
REF 590.8900

Pack EASY XE BLE
Kit de vidéophonie pré-programmé pour petit et moyen tertiaire intégrant le contrôle d'accès
REF 590.8980

- > Le badge d'accès est transféré sur le Smartphone (badge virtuel)
- > Une solution à la fois sécurisée et beaucoup plus instinctive
- > La configuration se fait d'un simple geste en passant l'un des 3 badges fournis devant le lecteur
- > 3 modes d'identification sont disponibles selon vos besoins (mode badge, mode tap-tap, mode mains-libres)

SCHÉMA DE PRINCIPE



⁽¹⁾ En cas de refus de l'appel, de non réception ou appareil éteint, il est possible de laisser un message vocal sur un répondeur qui arrive directement dans la boîte mail de la personne contactée (fichier audio en pièce jointe). Vous avez également la possibilité en option de reporter l'appel du portier vers des numéros de téléphone GSM ou fixe (disponible uniquement pour la France métropolitaine).

KITS



XE K-VIDEO-1B

Kit d'interphonie audio vidéo Full IP/SIP
1 bouton d'appel
REF 590.5610

- > Kit avec carte en boîtier tôle
- > Caméra vidéo couleur HD grand angle 170° (ONVIF) - déportée avec cordon USB de 2 m
- > Communications Full Duplex puissance 10W
- > 3 leds loi Handicap
- > Micro, HP, leds et 1 bouton d'appel déportés (câbles 65 cm)
- > 2 RJ45 (fonction switch), port USB, bus RS485, 2 entrées, 2 relais
- > Indice de protection IP40
- > Alimentation PoE (ou externe optionnelle)
- > H 150 mm x L 130 mm x P 46 mm

XE K-VIDEO-10B

Kit d'interphonie audio vidéo Full IP/SIP
10 boutons d'appel
REF 590.5615



XE K-AUDIO-1B

Kit d'interphonie audio Full IP/SIP
1 bouton d'appel
REF 590.5600

- > Kit avec carte en boîtier tôle
- > Communications Full Duplex puissance 10W
- > 3 leds loi Handicap
- > Micro, HP, leds et 1 bouton d'appel déportés (câbles 65 cm)
- > 2 RJ45 (fonction switch), port USB, bus RS485, 2 entrées, 2 relais
- > Indice de protection IP40
- > Alimentation PoE (ou externe optionnelle)
- > H 150 mm x L 130 mm x P 46 mm

XE K-AUDIO-10B

Kit d'interphonie audio Full IP/SIP
10 boutons d'appel
REF 590.5605

POSTE ATEX



XE 1B ATEX

Poste audio Full IP/SIP 1 bouton d'appel version ATEX
REF 540.6900

- > Pour atmosphère explosive selon directive 94/9/CE (ATEX II2GD Ex d IIB T5)
- > 1 bouton d'appel
- > Face avant en aluminium orange
- > Indice de protection IP65
- > Alimentation PoE (ou externe optionnelle)
- > H 507 mm x L 230 mm x P 258 mm (en saillie)

SERVEURS



XELLIP SERVEUR MAX
Serveur d'interphonie multifonction
REF 540.0100

- > Permet de gérer jusqu'à 1000 extensions SIP
- > Fonctions avancées (groupes d'appel, zones d'appel, groupes d'annonce, conférence ...)
- > Enregistrement audio et vidéo
- > SIP Trunk (interconnexion de deux systèmes SIP)
- > H 43 mm x L 426 mm x P 356 mm (châssis métallique noir rackable format 1U)



XELLIP ROUTEUR
Routeur d'interphonie 20 postes
REF 590.9000

- > Permet de gérer jusqu'à 20 postes SIP (configuration, visualisation)
- > Gestion des appels audio et vidéo
- > Fonctions avancées (groupes d'appel, zones d'appel, groupes d'annonce, débordement)
- > SIP Trunk (interconnexion de deux systèmes SIP)
- > Alimentation fournie
- > Boîtier en aluminium
- > H 105 mm x L 185 mm x P 66 mm

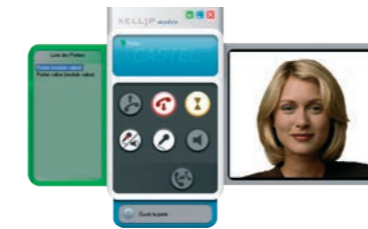


Serveur Max Virtuel

XELLIP SERVEUR MAX VIRTUEL

Serveur d'interphonie multifonction virtuel, avec fonctions avancées (groupes d'appel, zones d'appel, groupes d'annonce, conférence, SIPTrunk, enregistrement audio...) - compatible VMware
REF 540.1400

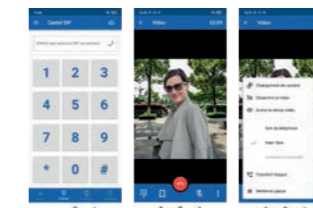
LOGICIELS ET INTERFACES



XELLIP MÉDIA

Interface de réception audio vidéo SIP
REF 540.1000

- > Softphone qui transforme votre PC en un poste SIP complet
- > Communication audio vidéo avec un poste de la gamme XELLIP ou CAP IP, ou tout autre poste supportant le protocole SIP
- > Enregistrement sur un serveur SIP ou fonctionnement en Stand-Alone
- > Fonctions avancées (transfert d'appel, renvoi d'appel, décroché automatique, gestion d'un annuaire de contact SIP, possibilité de gérer une webcam, commande de gâche d'ouverture de porte liée à un portier...)



APPLICATION CASTEL SIP

Application de vidéophonie SIP pour Smartphones et tablettes (iPhone®, iPad® et Android®) : pour plus de détails voir gamme interphonie IP avec réception sur smartphones (Voir page 48)



CASTEL SUPERVISEUR

Logiciel de supervision
REF 110.8300

- > Visualiser et historiser des événements de type communication, appel entrant/sortant, attente, état d'un relais, état de renvoi
- > Visualisation sous forme de synoptique et/ou de fil de l'eau
- > Mise en renvoi sur plage horaire
- > Compatible Windows 10, serveur 2003, serveur 2008
- > Compatible base de données Oracle et SQL Server
- > Logiciel multi-utilisateur (pas de licence poste) sur une architecture full web sécurisée

ACCESSOIRES



IP PROTECT
Module de sécurisation des connexions réseaux par coupure physique pour les portiers Xellip équipés d'un contact d'auto-protection
REF 540.6400



HP SIP
Mégaphone SIP - alimentation PoE - nécessite l'utilisation d'un serveur SIP
REF 300.1000



OPTION WIFI
Module WiFi et antenne pour postes gamme XE
REF 500.9300



VISIÈRE 280
Visière anti pluie pour les portiers XE petits modèles (hauteur 280 mm)
REF 590.9400



VISIÈRE 375
Visière anti pluie pour les portiers XE grands modèles (hauteur 375 mm)
REF 590.9500



SUPPORT XE PLATINE AUDIO
Support de bureau pour poste XE PLATINE AUDIO
REF 500.9266



SUPPORT XE MONITOR
Support de bureau pour poste XE MONITOR
REF 540.8000



CEINTURE 280
Ceinture inox pour les portiers XE petits modèles (hauteur 280 mm)
REF 590.9220

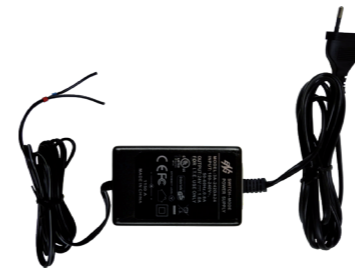


CEINTURE 375
Ceinture inox pour les portiers XE grands modèles (hauteur 375 mm)
REF 590.9320



CEINTURE 493
Ceinture inox pour les portiers XE très grands modèles (hauteur 493 mm)
REF 590.9100

ALIMENTATION



A24V-0A7-F
Alimentation 24VDC 1A avec sortie filaire
REF 110.9000



A24V-2,5A
Alimentation 24VDC 2,5A 60W rail Din (à découpage)
REF 110.9100



A24V-3A-S
Alimentation 24VDC 3A secourue Batt 2,1Ah
REF 440.4900-1



A24V-0A7-J
Alimentation 24VDC 1A prise Jack
REF 540.6000

EXEMPLE DONNÉ POUR DEVIS AVEC 1 ACCÈS

Pour toute autre configuration ou demande spécifique, n'hésitez pas à contacter notre service devis (devis@castel.fr)

PORTIERS AUDIO VIDÉO IP/SIP

Nombre de postes à appeler	PORTIER AUDIO VIDÉO							POSTE DE RÉCEPTION			
	XE VIDEO 1B	XE VIDEO 2B	XE VIDEO 3B	XE VIDEO 4B	XE VIDEO 6B	XE VIDEO 10B	XE PAD VIDEO 1B	XE DESK TOUCH	XE MONITOR-P	XELLIP MÉDIA	Téléphone SIP audio vidéo (hors fourniture Castel via un IPBX)
1	1							1	1	1	1
2		1						2	2	1	2
3			1					3	3	1	3
4				1				4	4	1	4
5					1			5	5	1	5
6						1		6	6	1	6
7							1	7	7	1	7
8							1	8	8	1	8
9							1	9	9	1	9
10							1	10	10	1	10
plus de 10							1	plus de 10	plus de 10	1	plus de 10

PORTIERS AUDIO IP/SIP

Nombre de postes à appeler	PORTIER AUDIO							POSTE DE RÉCEPTION		
	XE AUDIO 1B	XE AUDIO 2B	XE AUDIO 3B	XE AUDIO 4B	XE AUDIO 6B	XE AUDIO 10B	XE PAD AUDIO 1B	XE PLATINE AUDIO	XELLIP MÉDIA	Téléphone SIP audio (hors fourniture Castel via un IPBX)
1	1							1	1	1
2		1						2	2	2
3			1					3	3	3
4				1				4	4	4
5					1			5	5	5
6						1		6	6	6
7							1	7	7	7
8							1	8	8	8
9							1	9	9	9
10							1	10	10	10
plus de 10							1	plus de 10	plus de 10	plus de 10

PORTIERS AVEC CLAVIER À CODE

Nombre de postes à appeler	PORTIER CLAVIER			POSTE DE RÉCEPTION				
	XE VIDEO 1B CLAV	XE VIDEO 2B CLAV	XE PAD VIDEO CLAV	XE DESK TOUCH	XE MONITOR-P	XE PLATINE AUDIO	XELLIP MÉDIA	Téléphone SIP audio vidéo (hors fourniture Castel via un IPBX)
1	1			1	1	1	1	1
2		1		2	2	2	1	2
plus de 2				plus de 2	plus de 2	plus de 2	1	plus de 2

POUR LES APPELS VERS SMARTPHONES ET TABLETTES

(VOIR PAGES SUIVANTES)

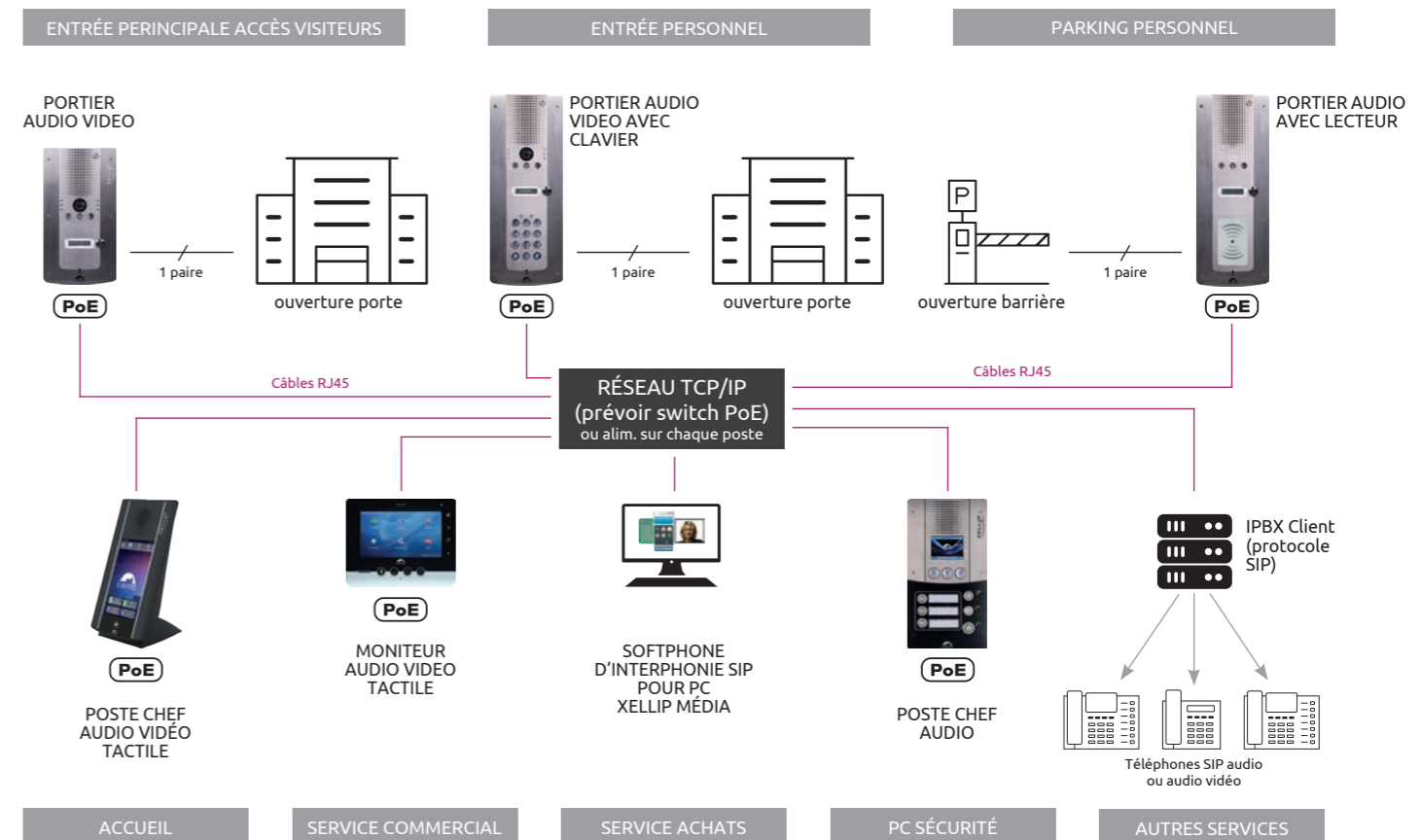
PORTIERS AVEC LECTEUR DE CONTRÔLE D'ACCÈS

Nombre de postes à appeler	PORTIER LECTEUR			POSTE DE RÉCEPTION				
	XE VIDEO 1B MI EVO	XE VIDEO 2B MI EVO	XE PAD VIDEO MI EVO	XE DESK TOUCH	XE MONITOR-P	XE PLATINE AUDIO	XELLIP MÉDIA	Téléphone SIP audio vidéo (hors fourniture Castel via un IPBX)
1	1			1	1	1	1	1
2		1		2	2	2	1	2
plus de 2				plus de 2	plus de 2	plus de 2	1	plus de 2

OPTIONS ET ACCESSOIRES

A24V-2,5A	Alimentation 24VDC 2A rail Din (à découpage) : si portier non alimenté par switch PoE	110.9100
A24V-0A7-J	Alimentation 24VDC 1A prise Jack : si poste chef non alimenté par switch PoE	540.6000
BP SECUR	Badge Mifare pour portiers avec lecteur MI EVO	160.0800
BP KEY SECUR	Badge porte clé Mifare pour portiers avec lecteur MI EVO	160.0810
KIT GRIFFES XE2	Kit griffes pour montage dans BA13 pour portiers XE	590.9600
CEINTURE 280	Ceinture inox pour les portiers XE petits modèles hauteur 280 mm (portiers de 1 à 6 boutons d'appel)	590.9220
CEINTURE 375	Ceinture inox pour les portiers XE grands modèles hauteur 375 mm (portiers 10 boutons d'appel, portiers à défilement, avec lecteur, avec clavier)	590.9320
VISIÈRE 280	Visière anti pluie pour les portiers XE petits modèles (hauteur 280 mm)	590.9400
VISIÈRE 375	Visière anti pluie pour les portiers XE grands modèles (hauteur 375 mm)	590.9500
OPTION WIFI	Module WiFi et antenne pour postes gamme XE	500.9300
KIT DOME CAMERA XE2	Kit contenant 5 dômes + 1 outil pour le montage / démontage	590.9700
XE MONITOR CCTV	Monitor audio vidéo tactile avec réception de caméras IP externes et fonction YOKIS (gestion d'automatisme de volets roulants, éclairage ou chauffage)	500.8100
XE MONITOR YOKIS	Monitor audio vidéo tactile avec fonction YOKIS (gestion d'automatisme de volets roulants, éclairage ou chauffage)	500.8200
SUPPORT XE MONITOR	Pied support de bureau pour poste XE MONITOR-P	540.8000

SCHÉMA DE PRINCIPE



Câblage RJ45 catégorie 5 ou 6. Câblage commande ouverture SYT1 9/10^{ème}.



Interphonie
d'accès IP

ARCH-IP

**LA PREMIÈRE GAMME D'INTERPHONIE IP
100% PERSONNALISABLE RÉPONDANT
AUX ATTENTES ESTHÉTIQUES
ET FONCTIONNELLES DE VOS PROJETS
ET CLIENTS LES PLUS EXIGEANTS.**

Depuis toujours CASTEL attache beaucoup d'importance à concevoir des produits «sur-mesure» vous apportant une valeur ajoutée évidente en répondant notamment à vos contraintes techniques, et aux attentes fonctionnelles de vos clients.

DÉSORMAIS, CASTEL VA PLUS LOIN EN CRÉANT UNE GAMME D'INTERPHONIE IP DONT LE DESIGN EST 100% PERSONNALISABLE.

- > Un concept unique sur le marché de l'interphonie
- > Une personnalisation esthétique n'ayant que votre imagination pour seule limite
- > Une gamme combinant tous les savoir-faire de CASTEL en matière de sécurité, de fonctionnalités
- > Des prix et des délais optimisés, grâce à la flexibilité de notre organisation ainsi qu'aux relations fortes que nous entretenons avec nos fournisseurs nationaux



ARCH-IP
CUSTOMISED IP INTERCOM

En développant la gamme ARCH-IP, CASTEL entend vous apporter la solution permettant d'harmoniser parfaitement l'interphonie à l'architecture de vos projets de construction et de rénovation, mais également vous donner la capacité de répondre aux attentes de vos clients les plus exigeants, soucieux de valoriser leur image à travers leur interphone.



CHOIX DE LA PEINTURE

- > Nuancier RAL (plus de 200 coloris possibles)



IMPRESSION NUMÉRIQUE DIRECTE SUR INOX

- > Une personnalisation sans aucune limite (photographie, charte graphique société, imitation effet matière ...)

PERSONNALISATION DE VOTRE LOGO

- > Sérigraphie à la couleur de votre choix
- > Gravure simple ou colorée

PERSONNALISATION DE LA FORME DE VOTRE INTERPHONE

- > Après étude de faisabilité selon la forme

CHOIX DU MATÉRIAU

- > Laiton poli miroir, laiton brossé, inox



PERSONNALISATION DES PICTOGRAMMES

- > Sérigraphie à la couleur de votre choix
- > Gravure simple ou colorée

CHOIX DU COLORIS DES BOUTONS ET VIS

- > Coloris inox, chromage noir, laiton

APPLICATION DE TRAITEMENTS SPÉCIFIQUES

- > Gravure chimique ton sur ton